

100
AÑOS



PONTIFICIA
UNIVERSIDAD
CATÓLICA DE
VALPARAÍSO

1 9 2 8 - 2 0 2 8

Protocolo de Atención de Urgencias Estudiantiles

Qué hacer ante una situación de urgencia en la PUCV



Orientaciones para actuar de forma oportuna y coordinada ante urgencias de salud física y crisis o desregulación emocional de estudiantes de pre y postgrado de la PUCV.

¿Qué hacer ante una urgencia?

1

Reporta la situación

Informa en la recepción del campus o sede.



Activación de primeros auxilios

La recepción de la sede contactará a **personal capacitado**, quien evaluará la situación.

2



3

Atención inicial

El estudiante recibirá **atención y acompañamiento**, resguardando su seguridad.



¿Qué hacer ante una urgencia?



Riesgo vital

No dude; Si hay pérdida de conciencia o riesgo vital llame inmediatamente:

4



 **SAMU 131**

Acompañamiento

Si no hay riesgo vital, el estudiante permanecerá **acompañado** hasta resolver la situación.

5



Activación de acompañamiento DAE

El personal debe informar la
situación a la Unidad de Bienestar
Estudiantil (DAE).



En horario laboral
+56 9 4796 8404

.....

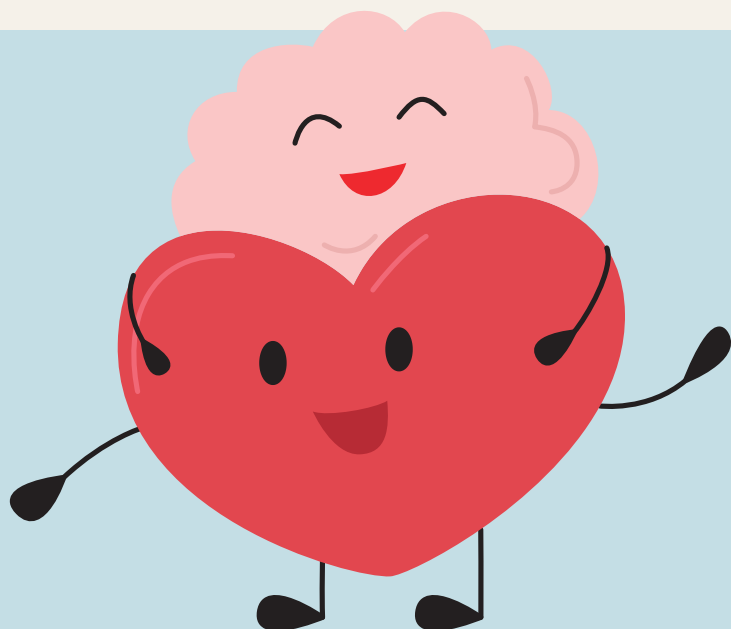
Fuera de horario laboral
+56 9 9946 4738
+56 9 9543 9105



Números disponibles para
accidentes o crisis de
salud estudiantil.

Apoyo profesional

La DAE evaluará la situación, recopilando antecedentes y activará los apoyos necesarios.



Urgencias de salud mental

Se brindará contención psicológica y, si es necesario, seguimiento especializado.

Comunicación con familia

La DAE contactará a la **familia o adulto responsable**, si corresponde.



Coordinación con Inclusión

Si el estudiante pertenece a **PUCV Inclusiva**, se coordinarán los apoyos junto a la Dirección de Inclusión.



Conceptos clave



Accidente escolar:

Lesión asociada a actividades académicas.



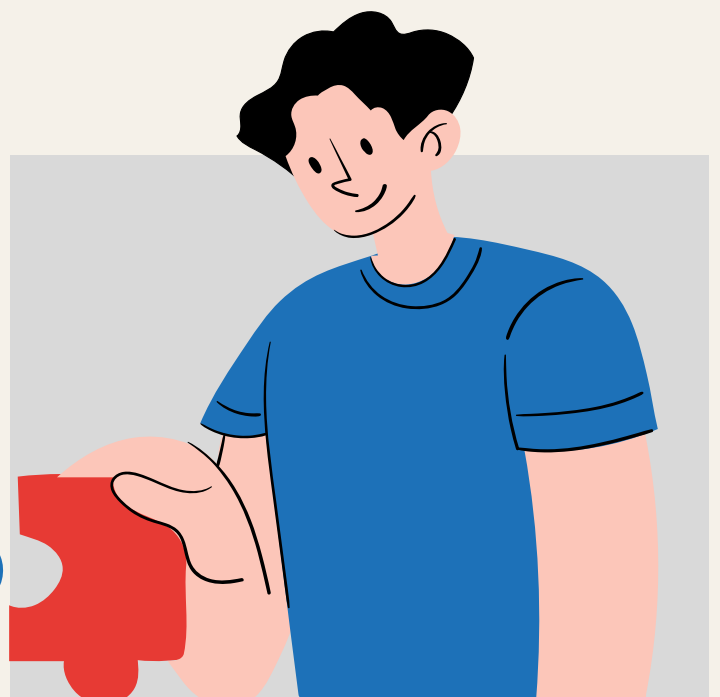
Crisis de salud física:

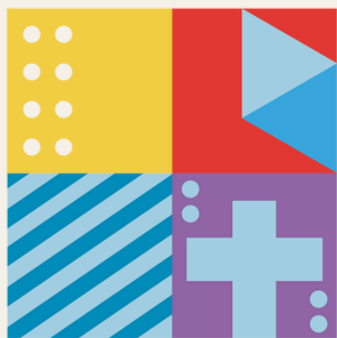
Condición que requiere atención médica.



Crisis de salud mental:

Reacción emocional intensa ante una situación crítica.





100
AÑOS



PONTIFICIA
UNIVERSIDAD
CATÓLICA DE
VALPARAÍSO

1 9 2 8 - 2 0 2 8

Lee el protocolo completo aquí o escanea el QR

VER MÁS

