

100
AÑOS



PONTIFICIA
UNIVERSIDAD
CATÓLICA DE
VALPARAÍSO

1 9 2 8 - 2 0 2 8

Protocolo de Crisis ante Situaciones de Emergencia



Orientaciones para actuar de manera coordinada y segura en emergencias para estudiantes de pre y posgrado.

¿Qué se considera una situación de emergencia?



Incendios



Sismos u otros eventos naturales



Amenazas externas o hechos de violencia



Evacuaciones preventivas



Otras situaciones de riesgo colectivo

Principio clave:

*La prioridad es **proteger la vida y la seguridad de las personas.***

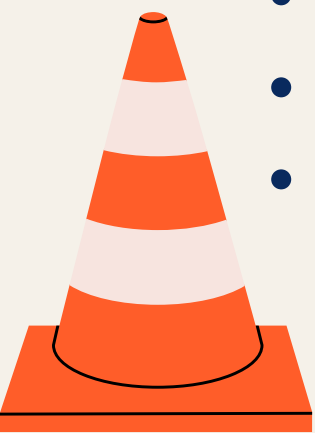
Ante una emergencia

- 1 Mantén la calma
- 2 Identifica el tipo de emergencia
- 3 Sigue las instrucciones del equipo responsable
- 4 Evacúa solo si es indicado
- 5 No difundas información no confirmada



Equipo responsable

- Autoridades universitarias
- Equipos de seguridad y emergencia
- Servicios externos (cuando corresponda)



Canales oficiales de comunicación



Ante situaciones de crisis o emergencia, la **información oficial** se difundirá de manera **centralizada y oportuna** a través de:



Correo institucional PUCV
App SER PUCV
Sitio web institucional
Redes sociales oficiales



(Mensajes validados y coordinados por la Vicerrectoría Académica)



Como estudiante, recuerda:

- Respetar los protocolos establecidos
- No exponerte innecesariamente
- Colaborar con una evacuación ordenada
- Priorizar el cuidado propio y de otros/as
- Apoyar a compañeros/as con discapacidad y avisar a personal responsable si se requiere ayuda

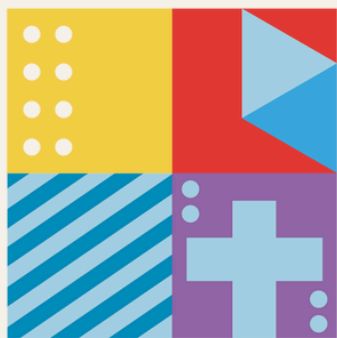


La prevención y respuesta son tareas compartidas



- Estar informado/a es parte del autocuidado
- Las emergencias requieren acción colectiva
- Cada conducta responsable reduce riesgos





100
AÑOS



PONTIFICIA
UNIVERSIDAD
CATÓLICA DE
VALPARAÍSO

1 9 2 8 - 2 0 2 8

Lee el protocolo completo aquí o escanea el QR

VER MÁS



PUCV comprometida con la
seguridad y el bienestar de
su comunidad estudiantil.